

## manômetro mola tubular série "total inox" DN 40-50



PED 2014/68/EU



Instrumentos projetados para as indústrias químicas, petroquímicas, são fabricados à resistirem as condições de trabalho mais desfavoráveis, determinada pela agressividade do fluido no processo e do ambiente e assim como também pelos fluidos que não apresentam uma viscosidade elevada e que não se cristalizam. Para a utilização em centrais oleodinâmica, bombas, hidrolimpeza, prensas, compressores, turbinas, motores Diesel, plantas químicas, petroquímicas e de refrigeração, comumente em presença de pressão pulsantes e vibrações, se aconselha a versão com líquido amortecedor.

### 01.18.1 - Modelo Standard, DN 40

**Norma de referência:** EN837-1.

**Escala:** 0...2,5 a 0...40 bar; 0...30 a 0...600 psi (outras unidades de medidas equivalentes).

**Classe de precisão:** 1,6 segundo EN 837-1.

**Temperatura ambiente:** -25...+65 °C.

**Temperatura do fluido no processo:** -30...+100 °C.

**Deriva térmica:** máx ±0,4% / 10 °C da escala (a partir de 20 °C).

**Pressão de trabalho:**

75% do VFE para pressões estáticas;

66% do VFE para pressões pulsantes.

**Sobrepresão (máx 15 min):**

25% do VFE.

**Grau de proteção:** IP 55 segundo EN 60529/IEC 529.

**Conexão ao processo:** em AISI 316L.

**Mola tubular:** em AISI 316L.

**Caixa:** em aço inox.

**Anel:** baioneta, em aço inox.

**Visor:** em vidro temperado.

**Mecanismo:** em aço inox.

**Mostrador:** em alumínio com fundo branco, graduação e números em preto.

**Ponteiro:** não micrométrico, em alumínio, de cor preto.

### 01.18.1 - Modelo Standard, DN 50

**Anel:** recravado, em aço inox.

**Visor:** em plástico.

**Outras características:** conforme modelo standard, DN 40.

### 01.18.2 - Modelo Hermético, DN 50

**Grau de proteção:** IP 67 segundo EN 60529/IEC 529.

**Outras características:** conforme modelo standard, DN 50.

### 01.18.3 - Modelo com enchimento, DN 50

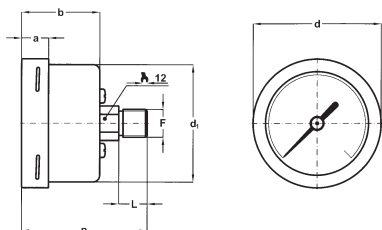
**Líquido amortecedor:** glicerina 98%.

**Temperatura ambiente:** 0...+65°C.

**Temperatura do fluido no processo:** máx +65 °C.

**Grau de proteção:** IP 67 segundo EN 60529/IEC 529.

**Outras características:** conforme modelo standard, DN 50.



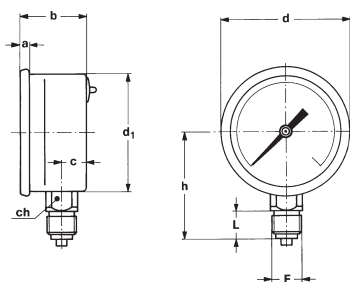
**D - HORIZONTAL DN40**

para montagem local direto na tubulação

Montagem	DN	F	a	b	c	d	d <sub>1</sub>	h	p	L	ch	Peso (1)
Vertical	<b>B</b>	<b>21M</b> - G 1/4 A	4	29	11	56	51	47,5 - 49,5		13-15	14	0,095 kg
	50	<b>23M</b> - 1/4-18 NPT										
Horizontal	<b>A</b>	<b>11M</b> - G 1/8 A	9,5	27,5		45	41		44	10	12	0,07 kg
	40	<b>13M</b> - 1/8-27 NPT										
Horizontal	<b>B</b>	<b>11M</b> - G 1/8 A	4	29		56	51		46	10	12	0,078 kg
	50	<b>13M</b> - 1/8-27 NPT										

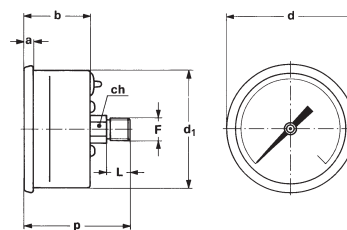
dimensões : mm

(1) para o modelo com enchimento adicionar 0,045 kg



**A - VERTICAL DN50**

para montagem local direto na tubulação



**D - HORIZONTAL DN50**

para montagem local direto na tubulação

**OPCIONAIS**

Diâmetros	DN 40	DN 50
<b>B</b> - Garra em "U" para instrumentos com conexões horizontais		◆
<b>E65</b> - Grau de proteção IP 65 segundo IEC 529.	◆	

**SEQÜÊNCIA DE ORDEM**

Secção / Modelo / Caixa / Montagem / Diâmetro / Escala / Conexão ao Processo / Opcionais

1    18    1    A    A    11M    B  
 2          D    B    13M    E65...T30  
 3                21M  
                23M